
СОВМОЛКО СОВРЕМЕННЫЕ МОЛОЧНЫЕ КОМПЛЕКСЫ



Содержание

О Группе компаний «Современные молочные комплексы»	3
Проектирование молочно-товарных комплексов и сопутствующих объектов	4
Строительство молочно-товарных ферм и комплексов	6
Поставка каркасных конструкций из клееной древесины (КДК)	7
Строительство «модульного» коровника на 200 голов. Расчет затрат	8
Строительство коровника беспривязного содержания на 600 голов. Расчет затрат	10
Оборудование для молочного животноводства	12
Сервисное обслуживание оборудования	13
Консалтинговые услуги	14
Контакты	15

О Группе компаний «Современные молочные комплексы»

2000 г.	Начало деятельности. Специализация – поставка кормовых добавок в хозяйства Уральского региона.
2004–2013 гг.	Официальный дилер компании DeLaval.
2007 г.	Создание проектной компании.
2009 г.	Создание строительной компании.
2011 г.	Запуск производства каркасных конструкций из клееной древесины (КДК).
2014–2016 гг.	Авторизованный дилер GEA Farm Technologies.
2015 г.	Региональный дилер Penta TMR Inc.

За 17 лет мы выросли в полноценную инженеринговую компанию, предоставляющую клиентам комплексный подход к созданию высокотехнологичных и экономически эффективных молочных комплексов. Мы накопили значительный опыт в сфере молочного животноводства, сформировали партнерские отношения с ведущими компаниями-производителями технологического оборудования и сельскохозяйственной техники, компаниями-поставщиками скота.

Группа компаний «СОВМОЛКО» предлагает комплексные решения для молочного животноводства:

- Разработка стратегии развития молочного предприятия
- Разработка бизнес-планов и ТЭО
- Проектирование животноводческих комплексов и сопутствующих объектов: комбикормовых заводов, складов, зерносушильных комплексов
- Строительство и реконструкция животноводческих и сопутствующих объектов
- Поставка каркасных конструкций из клееной древесины (КДК)
- Поставка и монтаж оборудования для молочных комплексов. Проведение тендеров на поставку оборудования
- Продажа б/у оборудования (ЛДУ, доильные залы) с гарантией 6–12 месяцев
- Сервисное обслуживание оборудования
- Консалтинговое сопровождение молочно-товарных ферм по технологии, кормлению, ветеринарии и зоотехнии
- Поставка сопутствующих товаров, расходных материалов, кормовых добавок
- Установка систем видеонаблюдения и компьютерных сетей

На сегодняшний день Группой компаний «СОВМОЛКО» запроектировано и построено более 50 молочных комплексов и ферм с поголовьем от 150 до 6000 голов в 21 регионе РФ от Московской области до Камчатского края. Более 50 хозяйств регулярно пользуются сервисными и консалтинговыми услугами нашей компании.

Ключевые клиенты:

- ОАО «ХК «Ак Барс» (Республика Татарстан)
- ОАО «ТатНефть» (Республика Татарстан)
- ООО «УГМК-Холдинг» (ЗАО Агрофирма «Патруши», Свердловская область)
- ЗАО ХК «Сибирский Деловой Союз» (Кемеровская область)
- Группа компаний «ДАМАТЕ»

Стратегия и структура работы ГК «СОВМОЛКО» с клиентом



Проектирование молочно-товарных комплексов и сопутствующих объектов

При выборе подрядчика для проектирования молочного комплекса особое внимание необходимо обращать на его компетентность и опыт работы в данной отрасли сельского хозяйства, на успешность работы запроектированных им объектов.

Допускаемые при проектировании ошибки и несовершенство технологии приводят к увеличению себестоимости молока, становятся причиной проблем с воспроизводством стада, усложняют проведение зооветеринарных мероприятий и, как следствие, значительно увеличивают сроки окупаемости проекта и возврата инвестиций.

Работая с ГК «СОВМОЛКО», Вы получаете грамотные и экономически обоснованные технологические решения, применение которых напрямую сказывается на себестоимости молока и стоимости выращивания молодняка. Предлагаемые решения позволяют снизить ежегодную выбраковку скота и затраты на лечение, увеличить количество лактаций и сделать проект успешным и экономически эффективным. Грамотное проектирование гарантирует возвращение инвестиций в запланированные сроки.

За 10 лет работы проектным подразделением ГК «СОВМОЛКО» запроектировано более 50 молочно-товарных комплексов и ферм в 21 регионе РФ. Положительные результаты работы наших клиентов подтверждают правильность предложенных нами технологических решений.

Проектированию фермы предшествует выбор оптимального размера стада, оценка и выбор земельного участка. При выборе места для будущей фермы необходимо учитывать близость мест заготовки кормов и вывоза навоза, преобладающие воздушные потоки, наличие источников воды и коммуникаций, удаленность от населенных пунктов.

После выбора участка и проведения изысканий разрабатываются технологические решения. Именно в этом разделе проектной документации связываются воедино все нормы и технологические требования, пожелания владельца будущей фермы и возможные ограничения. Учитываются климатические условия, размер поголовья и порода скота, технические характеристики оборудования, обеспеченность кадрами.

Проектирование молочных комплексов осуществляется в две стадии:

- стадия "Проект" (П)

- стадия "Рабочая документация" (Р)

На стадии "Проект" принимаются основные архитектурно-планировочные и конструктивные решения, решения по инженерному оборудованию, сетям. После прохождения Государственной экспертизы проектной документации разрабатывается стадия «Р», где детализируются решения, принятые на стадии "П", составляются рабочие чертежи, локальные сметы и прочая документация, необходимая для производства строительно-монтажных работ.

Помимо проектирования молочных ферм и комплексов, ГК «СОВМОЛКО» занимается **проектированием комбикормовых заводов, складов** и других объектов сельского хозяйства.

Также ГК «СОВМОЛКО» предлагает **услуги по аналитической оценке разделов готовой проектно-технической документации**: технология производства, генеральный план, архитектурно-строительные решения, конструкции железобетонные, водоснабжение и канализация, электрическое освещение.

Основные преимущества проектирования с нами:

1. Наша цель – не просто выполнить проектные работы, а создать эффективный проект с решениями, обеспечивающими низкую себестоимость молока и технологию воспроизводства, позволяющую каждый год продавать до 15% нетелей.
2. Любой проект мы рассматриваем с точки зрения управления и эффективности планируемого производства: разрабатываем технологию доения, кормления, воспроизводства, составляем план ветеринарных мероприятий.
3. Основная задача разработки проектно-сметной документации – минимизация затрат на строительство фермы без ущерба для технологии.
4. Специализация на проектировании молочно-товарных ферм, большой опыт успешной реализации проектов в разных регионах России.
5. Проектирование осуществляется собственными силами: мы воедино связываем вопросы стратегии, технологические решения, возможности оборудования и техники, грамотный подбор скота.
6. Опыт успешного прохождения Государственной экспертизы проектной документации в 13 регионах РФ.
7. Использование лучших мировых решений в молочном животноводстве и собственных уникальных разработок.
8. Сопровождение проекта на всех этапах реализации, формирование управленческой команды, подбор и обучение специалистов и производственного персонала, вывод объекта на проектные мощности.
9. Индивидуальное проектирование: молочно-товарные фермы и комплексы с поголовьем от 20 до 10 000 фуражных коров, комбикормовые заводы, склады.
10. Возможность приобретения проектной документации для повторного применения с учетом требований конкретной площадки.

Перечень запроектированных объектов*

2012	<p>ЗАО УК «Красная деревня», Нижегородская область ООО «Торговый дом «Велий», Приморский край СПК (колхоз) «Урал», Пермский край СПК «Кулига», Удмуртская Республика СХК «Колхоз имени Чапаева», Пермский край СПК «Белосток», Томская область</p>	<p>Два коровника привязного содержания на 200 мест каждый Молочно-товарная ферма на 150 дойных коров со шлейфом Молочно-товарная ферма на 200 голов Молочно-товарная ферма на 400 фуражных коров Коровник привязного содержания на 192 места Молочно-товарная ферма на 1000 фуражных коров</p>
2013	<p>ОАО «Ваганово», Кемеровская область ЗАО «Тубинск», Красноярский край ООО «КФХ «Русское поле», Новосибирская область ООО «НДН-Агро», Республика Мордовия СХК «Россия», Пермский край МАУ УКСП «Дирекция по строительству», Камчатский край</p>	<p>Комбикормовый завод производительностью 10 т/ч Два коровника по 100 голов с молодняком, молочное отделение Животноводческий комплекс на 4500 фуражных коров со шлейфом Зерносушильный комплекс Молочно-товарная ферма на 200 голов Молочно-товарная ферма на 300 фуражных коров</p>
2014	<p>ООО «Аксентис», Нижегородская область ООО «Новые молочные фермы Башкирии», республика Башкортостан ООО «Техник», Пермский край ОАО «Ваганово», Кемеровская область СПК «Колхоз «Восход», Московская область</p>	<p>Молочно-товарная ферма на 830 фуражных коров с молодняком Молочно-товарный комплекс на 6000 стойломест и генетический центр по воспроизводству стада Коровник привязного содержания на 192 места Коровник привязного содержания на 100 голов Коровник привязного содержания на 200 голов</p>
2015	<p>ООО «Некрасово-1», Свердловская область ООО «Техник», Пермский край ИП Ильяков, Курганская область СПК «Межениновский», Томская область ЗАО «Агрофирма «Лебедевская», Новосибирская область ООО АП «Заря Путино», Пермский край</p>	<p>Коровник беспривязного содержания на 300 мест Коровник привязного содержания на 200 голов Склад негорючих материалов Молочно-товарный комплекс на 1800 дойных коров со шлейфом Телятник на 600 мест Коровник беспривязного содержания на 800 мест</p>
2016	<p>ООО «ЮниСтрой», Республика Северная Осетия ООО «Мокинское», Пермский край ЗАО «ПриобьНИПИ», ХМАО-Югра СПК «Белосток», Томская область ООО «Сибирское молоко», Томская область ЗАО «Железнодорожник», Иркутская область</p>	<p>Коровник привязного содержания на 192 места Молочно-товарная ферма на 400 голов Коровник на 100-150 голов КРС с замкнутым циклом воспроизводства Комплексное здание молодняка Молочно-товарная ферма на 400 фуражных коров (I очередь) Коровник привязного содержания на 200 голов</p>
2017	<p>КФХ «Князевские дворики», Тульская область ООО «Сибирское молоко», Томская область ООО «Березовская ферма», Томская область ЗАО «Железнодорожник», Иркутская область</p>	<p>Миниферма на 30 фуражных коров с молодняком Молочно-товарная ферма на 1500 фуражных коров (II и III очереди) Ферма мясного направления на 1000 голов маточного стада Родильное отделение на 80 мест</p>

* Основные проекты за 2012-2017 гг. Подробнее о проектной работе ГК «СОВМОЛКО» на сайте www.sovmolko.ru

Специальное предложение! Продажа проектной документации для повторного использования.

МТФ с системой роботизированного доения на 150 фуражных коров	600 000 руб.
Коровник привязного содержания на 192 места с молочным блоком	250 000 руб.
МТФ привязного содержания на 400 фуражных коров	350 000 руб.
Коровник на 600 дойных коров и доильно-молочный блок	400 000 руб.
Молочная ферма привязного содержания на 800 голов	600 000 руб.
Молочно-товарная ферма на 1000 фуражных коров	1 000 000 руб.
Молочно-товарная ферма на 1200 фуражных коров	1 200 000 руб.
МТФ на 1800 фуражных коров с полным циклом воспроизводства стада	1 300 000 руб.
МТФ на 2100 фуражных коров с полным циклом воспроизводства стада	1 500 000 руб.
МТФ на 2600 фуражных коров с полным циклом воспроизводства стада	1 800 000 руб.
МТФ на 3800 фуражных коров с полным циклом воспроизводства стада	2 100 000 руб.
МТК на 4500 фуражных коров с полным циклом воспроизводства стада	2 500 000 руб.

Строительство молочно-товарных ферм и комплексов

Строительное подразделение ГК «СОВМОЛКО» предлагает комплексный подход к строительству молочных ферм.

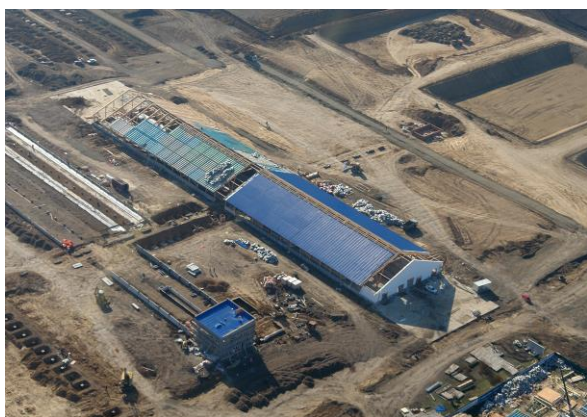
Выступая Генподрядчиком при строительстве, мы осуществляем полное управление строительными работами: от комплектации качественными строительными материалами и контролем производства всех этапов работ до сдачи объекта в эксплуатацию и устранения недостатков в гарантийный период.

Успешный опыт реализации проектов, высококвалифицированные кадры, слаженная работа отдела снабжения, соблюдение сроков производства работ, применение грамотных технических решений позволяют осуществлять **строительство молочных ферм под ключ в кратчайшие сроки.**

Объекты, построенные под ключ:

2012	СХК «Россия», Пермский край	Коровник привязного содержания на 192 места
2013	СПК (колхоз) «Урал», Пермский край	Молочно-товарная ферма на 200 голов
2014	ООО «Техник», Пермский край	Коровник привязного содержания на 192 места
2015	ООО «Некрасово-1», Свердловская область	Коровник беспривязного содержания на 300 мест
	ООО «Техник», Пермский край	Коровник привязного содержания на 200 голов
2016	ООО «Мокинское», Пермский край	Коровник привязного содержания на 200 голов
2017	ООО «Мокинское», Пермский край	Коровник привязного содержания на 200 голов

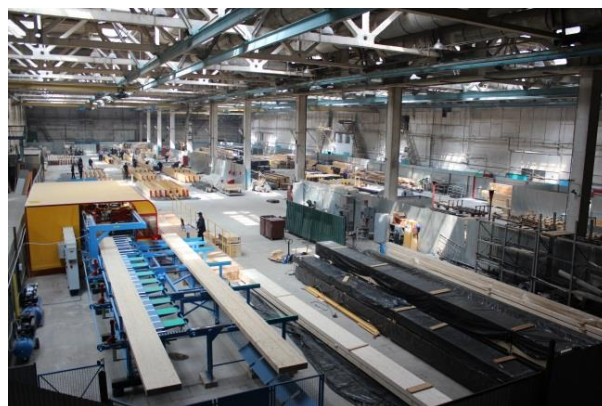
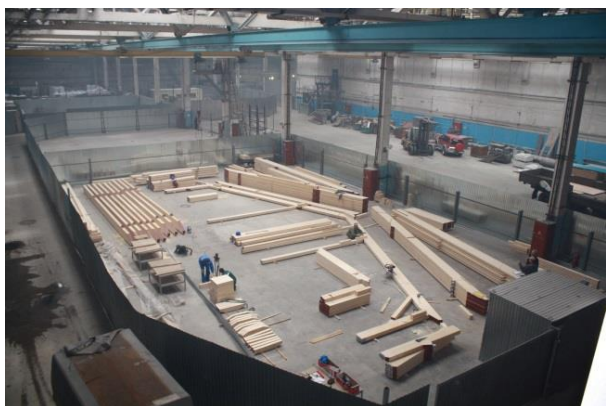
С 2009 года нашим участием построено более 30 объектов различного масштаба в 13 регионах России



Поставка каркасных конструкций из клееной древесины (КДК)

В 2011 году Группой компаний «СОВМОЛКО» было открыто собственное производство каркасных конструкций из клееной древесины. Высокий контроль качества на каждом этапе производства, применение уникальных разработок и использование лучшего европейского оборудования позволяют сделать конструкции максимально надежными и долговечными в эксплуатации. Разработка каркасных конструкций осуществляется индивидуально для каждого объекта.

Универсальность оборудования дает возможность производить и поставлять деревянные конструкции любых конфигураций для любых объектов промышленного и гражданского назначения.



Преимущества каркасов из клееной древесины:

- **Устойчивость дерева к агрессивной среде.** Клееные деревянные конструкции (КДК) в парах аммиака набирают прочность и «костенеют», воздействие же повышенной влажности сказывается на КДК минимально за счет «дышащей» структуры дерева. Металлические конструкции в аналогичных условиях подвергаются коррозии и разрушению с течением времени.
- **Малая теплопроводность дерева.** Летом деревянные конструкции, в отличие от металлических, не проводят тепло внутрь коровника, а зимой не становятся проводником холода.
- **Каркасы из КДК долговечны.** Срок эксплуатации составляет более 50 лет. В течение всего срока сохраняются эксплуатационные характеристики и внешний вид каркасов.
- **Экономичность.** Деревянные конструкции значительно легче металлических, что дает ощутимую экономию при устройстве фундаментов.
- **Скорость и всепогодность монтажа.** Поставляемые на площадку конструкции обработаны защитными составами, заколерованы и полностью готовы к монтажу. Сборка осуществляется профессиональной монтажной бригадой, а использование легкой монтажной техники позволяет снизить затраты и сократить сроки монтажа. Так, например, монтаж каркаса коровника на 200 голов осуществляется за 7 дней.

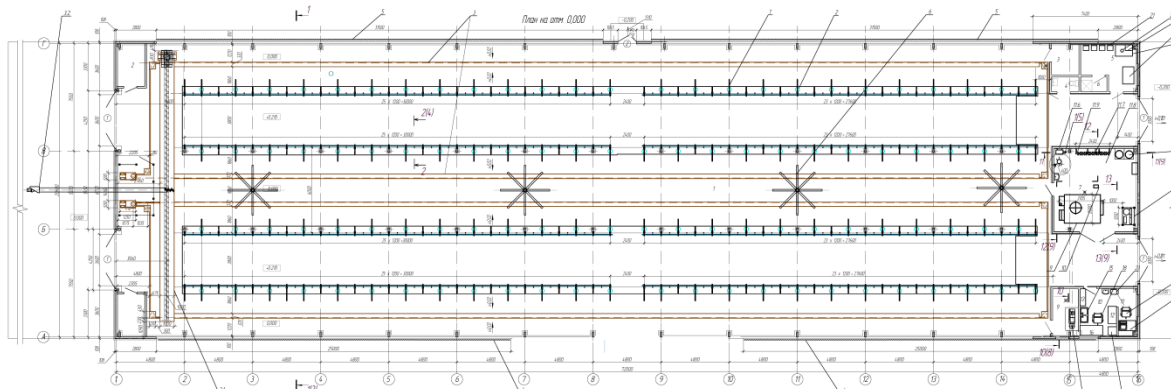
Стоимость типовых каркасных конструкций для молочно-товарных ферм

Тип здания	Снеговой район	Цена каркаса, руб./м ²	Цена монтажа, руб./ м ²
Коровник привязного содержания	I – II	3 550	750
	III – IV	3 850	750
	V	4 300	750
Коровник беспривязного содержания, профилакторий, телятник	I – II	3 800	750
	III – IV	4 200	750
	V	4 600	750

В стоимость каркасных конструкций входит изготовление каркаса коровника из клееной древесины с уникальной технологией вклеенных металлических стрижней, изготовление прогонов кровли, покрытие каркаса огнебиозащитным составом, колеровка каркаса, метизы и крепежные элементы.

Строительство «модульного» коровника

«Модульный» коровник – это коровник привязного содержания на 200 мест со встроенным молочным блоком. Данное решение позволяет максимально эффективно разместить дойное стадо, сократить площадь застройки, а, следовательно, снизить затраты на проектирование и строительство, уменьшить стоимость каждого стойломеста.



Строительство «модульного» коровника

Характеристики здания

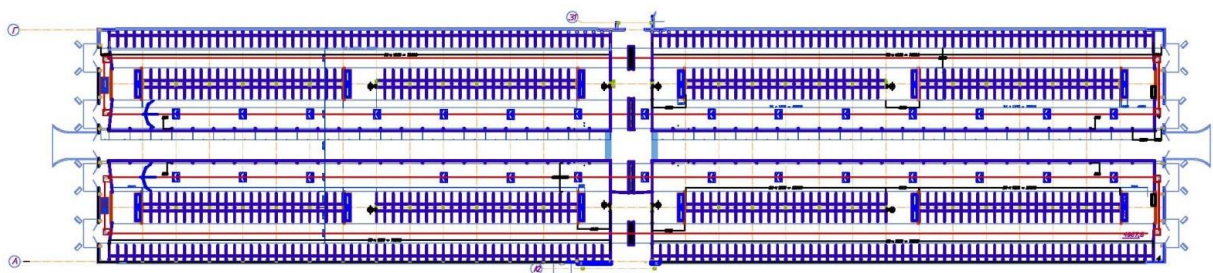
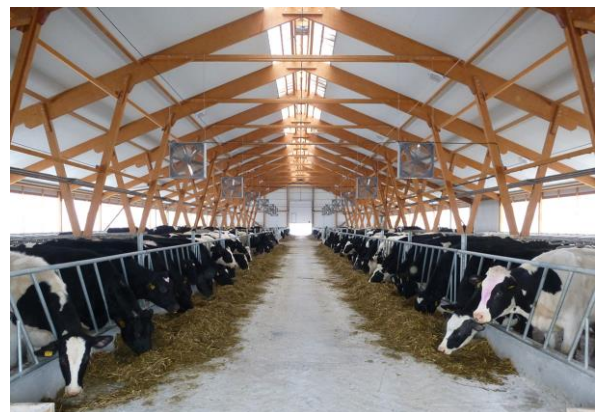
Количество пролетов	3
Длина	72 м
Ширина	20,6 м
Высота стены	3,6 м
Высота в коньке	8,1 м
Количество стойловых мест	200

Расчет затрат на строительство «модульного» коровника в Уральском ФО

Статья затрат	Стоимость, руб.
Проектирование коровника	750 000
Строительно-монтажные работы:	
- подготовка площадки	1 100 000
- фундаменты: ж.б. сваи, ростверки, цокольная панель	3 260 000
- ж.б. полы	3 856 000
- каркас КДК с прогонами (изготовление и монтаж)	6 822 700
- кровля и стены (утепленные), предмонтажная подготовка под вентиляционные панели	5 850 000
- светоаэрационный конек	775 000
- комплект ворот	520 000
- система внутреннего водоснабжения	594 000
- система внутреннего освещения	667 000
- обустройство молочного блока	1 800 000
Итого строительно-монтажные работы:	25 244 700
Технологическое оборудование:	
- линейная доильная установка на 200 мест, комплект	4 900 000
- танк-охладитель молока объемом 5000 л, 1 шт.	2 800 000
- поилка индивидуальная, 104 шт.	700 000
- мат резиновый, 200 шт.	1 200 000
- стойловое оборудование, 200 шт.	750 000
- система навозоудаления, комплект	1 600 000
- вентиляционные панели (пр-во ГК «СОВМОЛКО»), комплект	740 000
- вентиляторы разгонные с авт. блоком управления (пр-во ГК «СОВМОЛКО»), 4 шт.	400 000
- шахты вентиляционные (пр-во ГК «СОВМОЛКО»), 5 шт.	450 000
- система видеонаблюдения (пр-во ГК «СОВМОЛКО»), комплект	160 000
Итого технологическое оборудование:	13 700 000
Сервисное обслуживание (годовой договор планового технического обслуживания)	385 000

Строительство коровника беспривязного содержания

Коровник беспривязного содержания на 600 голов – стандартное решение, применяемое на многих фермах с беспривязным содержанием животных.



Строительство коровника беспривязного содержания

Характеристики здания

Количество пролетов	3
Длина	150 м
Ширина	33 м
Высота стены	4,2 м
Высота в коньке	11,2 м
Количество стойловых мест	620

Расчет затрат на строительство коровника беспривязного содержания на 600 голов в Уральском ФО

Статья затрат	Стоимость, руб.
Проектирование коровника	1 500 000
Строительно-монтажные работы:	
- подготовка площадки	2 800 000
- фундаменты: ж.б. сваи, ростверки, цокольная панель	10 920 000
- ж.б. полы	13 000 000
- каркас КДК с прогонами (изготовление и монтаж)	24 502 000
- кровля и стены (утепленные), предмонтажная подготовка под вентиляционные шторы	16 680 000
- светоаэрационный конек	2 160 000
- комплект ворот	1 380 000
- система внутреннего водоснабжения	1 980 000
- система внутреннего освещения	2 230 000
Итого строительно-монтажные работы:	75 652 000
Технологическое оборудование:	
- стойловое оборудование, 620 шт.	13 870 000
- матрасы в стойла, 620 шт.	7 400 000
- упрощенный кормовой забор, комплект	850 000
- поилки групповые, 12 шт.	2 560 000
- шторы вентиляционные с автоматическим управлением, комплект	6 310 000
- щетка автоматическая, 8 шт.	2 400 000
- скреперная система навозоудаления, комплект	6 700 000
- резиновое покрытие аллей и проходов, комплект	11 900 000
- шахты вентиляционные (пр-во ГК «СОВМОЛКО»), 12 шт.	1 270 000
- комплект вентиляторов с прибором управления (пр-во ГК «СОВМОЛКО»), 24 шт.	980 000
- система видеонаблюдения (пр-во ГК «СОВМОЛКО»), комплект	140 000
Итого технологическое оборудование:	54 380 000
Сервисное обслуживание (абонентское сервисное обслуживание)	70 000

Оборудование для молочного животноводства

Подбор технологического оборудования для молочных ферм осуществляется в соответствии с требованиями технологии, пожеланиями Заказчика и другими факторами, такими как бюджет проекта, программы регионального субсидирования.

В настоящее время предпочтение отдается максимально автоматизированным системам, позволяющим не только обеспечить полноценное управление процессами и контроль на всех этапах работы, но и снизить расходы на оплату труда, минимизировать влияние человеческого фактора на процесс производства молока.

Группой компаний «СОВМОЛКО» поставлено и смонтировано оборудование для ведущих Уральских молочных комплексов:

- ЗАО «Агрофирма «Патруши», Свердловская область
- СПК «Подовинное», Челябинская область
- ООО «Некрасово-1», Свердловская область
- ООО АП «Заря Путино», Пермский край
- АКХ «Шерья», Пермский край

ГК «СОВМОЛКО» поставляет полный спектр оборудования для молочного животноводства:

- доильное оборудование: доильные залы, линейные доильные установки, системы роботизированного доения
- оборудование для охлаждения молока
- оборудование и техника для приготовления и раздачи кормов
- оборудование для содержания стада: стойловое оборудование, маты и матрасы, поилки
- системы переработки, хранения и утилизации навоза
- системы вентиляции и управления климатом
- системы управления стадом
- сопутствующие товары



С 2004 года ГК «СОВМОЛКО» установлено более 15 доильных залов, смонтировано более 65 линейных доильных установок. Проводится регулярное сервисное обслуживание более 50 хозяйств.

Монтажные и пуско-наладочные работы осуществляются профессиональной сервисно-монтажной службой компании. Специалисты сервисно-монтажной службы имеют многолетний опыт работы со всеми типами технологического оборудования, проводят работы не только на территории Уральского региона, но и регулярно оказывают услуги шеф-монтажа в хозяйствах других регионов РФ.

Оборудование собственного производства



Стойловое оборудование для коровников привязного содержания

Стойловое оборудование с системой разделителей обеспечивает комфортное размещение животного у кормового стола.

Стойловые места представляют собой готовые конструкции, состоящие из:

- разделителей стойловых мест,
- системы группового снятия привязи,
- комплекта направляющих для монтажа молочно-вакуумной линии и системы водоснабжения для поения,
- элементов крепления ограждения кормового стола, крепления поилок.



Системы вентиляции и управления климатом

Правильно организованная система вентиляции в коровнике обеспечивает циркуляцию воздушных потоков, снижает вероятность возникновения теплового стресса у животных, способствует повышению надоев, снижает процент заболеваемости стада.

Предлагаемые решения:

- автоматические и полуавтоматические вентиляционные шторы и панели,
- светоаэрационный конек,
- вытяжные и приточные вентиляционные шахты,
- вертикальные и горизонтальные разгонные вентиляторы.

Компьютерные сети и системы видеонаблюдения

Видеонаблюдение в хозяйстве это:

- контроль над основными объектами хозяйства, объектами подсобного и обслуживающего назначения,
- обеспечение безопасности работников хозяйства,
- обеспечение безопасности с/х животных,
- контроль основных производственных процессов и алгоритма их выполнения,
- мониторинг общего состояния животноводческих помещений,
- контроль выезда и въезда на территорию,
- снижение вероятности противоправных действий в наблюдаемой зоне.



Сервисное обслуживание оборудования

ГК «СОВМОЛКО» за годы работы с различными типами оборудования для молочного животноводства создала лучшую на Урале сервисную службу. Высококвалифицированные сервисные инженеры компании имеют в распоряжении все необходимые инструменты и специальные средства компьютерной диагностики для проверки, контроля, наладки и ремонта оборудования. Мобильность сервисной службы и наличие складов запасных частей позволяют снизить стоимость сервисных работ и оперативно проводить экстренные ремонтные работы.

Основной задачей нашей сервисной службы является выполнение качественного технического обслуживания всех типов оборудования молочных ферм, обеспечение бесперебойной работы оборудования, предупреждение аварийных ситуаций и оперативное устранение неисправностей любого уровня сложности в случае их возникновения.

ГК «СОВМОЛКО» осуществляет сервисное обслуживание оборудования ведущих мировых производителей: GEA, DeLaval и других.

Виды сервисного обслуживания:

- постпродажное гарантийное обслуживание.
- плановое техническое обслуживание: техническая поддержка по телефону, обслуживание оборудования согласно требованиям инструкции по эксплуатации, поставка комплекта запчастей для планового обслуживания оборудования, наличие на складе необходимого объема запчастей для аварийного обслуживания. При заключении договора на ПТО фиксируется единая стоимость нормо-часа для планового и аварийного обслуживания.
- абонентское обслуживание: техническая поддержка по телефону, ежеквартальные визиты для оценки технического состояния оборудования и последующего составления отчета, содержащего рекомендации по его обслуживанию. Перечень оборудования и работ фиксируется в приложении к договору абонентского обслуживания.
- аварийный сервис.

Отдельным видом сервиса является **аудит технологического оборудования** хозяйства, включающий техническое обследование и диагностику оборудования, рекомендации по приобретению запчастей и компонентов, составление перечня работ для дальнейшего восстановления работоспособности оборудования.

Инвестируя в сервисное обслуживание, Вы инвестируете в долгосрочный успех хозяйства.

Консалтинговые услуги

Предпроектная подготовка:

- разработка технологических схем молочно-товарных комплексов
- расчеты затрат на строительные-монтажные работы, технологическое оборудование, поставку скота
- проведение тендеров на проектные работы, СМР, поставку технологического оборудования
- составление графиков строительства и поставок
- разработка ТЭО и бизнес-планов

Сопровождение новых проектов на всех этапах реализации:

- формирование управленческой команды
- подбор и обучение специалистов и производственного персонала
- вывод на проектные мощности

Аудит хозяйства:

- посещение предприятия командой специалистов: оценка текущей ситуации на ферме (общие вопросы содержания стада), анализ процессов кормления, доения, выращивания молодняка
- рекомендации по проведению первоочередных мероприятий
- разработка программы внедрения изменений

Заготовка кормов и кормопроизводство:

- анализ кормовой базы
- расчет потребности в кормах
- расчет и корректировка рационов в соответствии с необходимой/возможной молочной продуктивностью
- рекомендации по оптимизации каждого из этапов производства силоса

Антимаститная программа:

- выявление причин возникновения маститов у коров
- обучение доярок (дояров) эффективному доению коров, оптимизация рутины доения
- составление плана антимаститных мероприятий, организация работ по профилактике и лечению маститов
- выбор средств гигиены вымени, рекомендации по применению
- мероприятия по исключению «технического» мастита
- использование кормовых добавок для повышения иммунитета коров

Программа качества молока:

- мероприятия по снижению уровня соматических клеток в сборном молоке до 300 тыс./см³
- снижение уровня микробного обсеменения молока до 100 тыс. /см³
- подбор средств для промывки молочного оборудования, настройка промывки и оптимизация расхода

Программа здоровья копыт:

- диагностика заболеваний конечностей и выявление причин травматизма
- оценка хромоты в стаде по пятибалльной шкале
- выбор эффективных средств для лечения и профилактики болезней копыт
- обучение персонала пятишаговой обрезке копыт по Нидерландской методике и подбор необходимого инструментария
- составление плана обработок

Общие зоотехнические и ветеринарные мероприятия:

- обезроживание взрослого крупного рогатого скота: обучение эффективной методике обрезки рогов и организация работ
- обучение методике прижигания роговых зачатков термическим способом
- комфорт коров: нормализация микроклимата, подбор систем вентиляции
- рекомендации по воспроизводству и выращиванию молодняка

Консалтинговые мероприятия проводятся в виде:

- разовых консультаций и семинаров
- консалтинга на постоянной основе
- консультирования долгосрочных проектов



Преимущества работы с Группой компаний «Современные молочные комплексы»

Огромный опыт успешной реализации проектов
Профессиональный комплексный подход к созданию новых и модернизации существующих молочных комплексов
Собственная проектная компания
Строительное подразделение, осуществляющее возведение объектов любого масштаба под ключ
Поставка каркасных конструкций для животноводческих помещений и сопутствующих объектов
Поставка и монтаж оборудования для молочного животноводства, поставка сопутствующих товаров
Профессиональная мобильная сервисная служба
Консультации по вопросам кормления и кормопроизводства
Консалтинговая служба

Контакты:

Группа компаний «Современные молочные комплексы»
454087 г. Челябинск, ул. Блюхера, 69
Телефон/факс: + 7 351 268 99 98
Единая служба по работе с клиентами: 8 800 550 90 02
E-mail: info@sovmolko.ru
www.sovmolko.ru



www.sovmolko.ru